

QUINTESSENCE

---

B A H Í A



Render Illustrativo



MAR CARIBE

# QUINTESENCE BAHÍA



- 1** Wiba Beach Resort
- 2** Hotel Hilton Pozos
- 3** Ocean Club
- 4** Tiendas D1
- 5** Hotel Irotama
- 6** Zazué Plaza
- 7** Crepes & Waffles
- 8** Olimpica
- 9** Hotel Zuana Resort
- 10** Hotel Sintana
- 11** Hotel Marriot



*Render Ilustrativo*



Render Ilustrativo

## LOBBY

Dando la bienvenida a una nueva vida de comodidades, en donde desbordan la perfección, la naturaleza y la pasión por los detalles.



## CLUB DE PLAYA

Un Club de Playa que conecta directamente con el Caribe y es un espacio pensado por CURE en función de las personas.

Piscina familiar que complementará la experiencia.



*Render Ilustrativo*



## GASTROBAR

Pasar la tarde en un espacio diseñado para compartir en medio de comidas y bebidas, el privilegio de tener el mar como cómplice.

Un servicio al estilo hotelero para sentir esa atención personalizada, sin tener que pensar en más.



# JACUZZIS

## Piso 4

---

Un espacio único dedicado a los sentidos, para vivir momentos de calma y desconexión.

Una zona pensada para adultos.



Render Ilustrativo



# GIMNASIO

## Piso 4

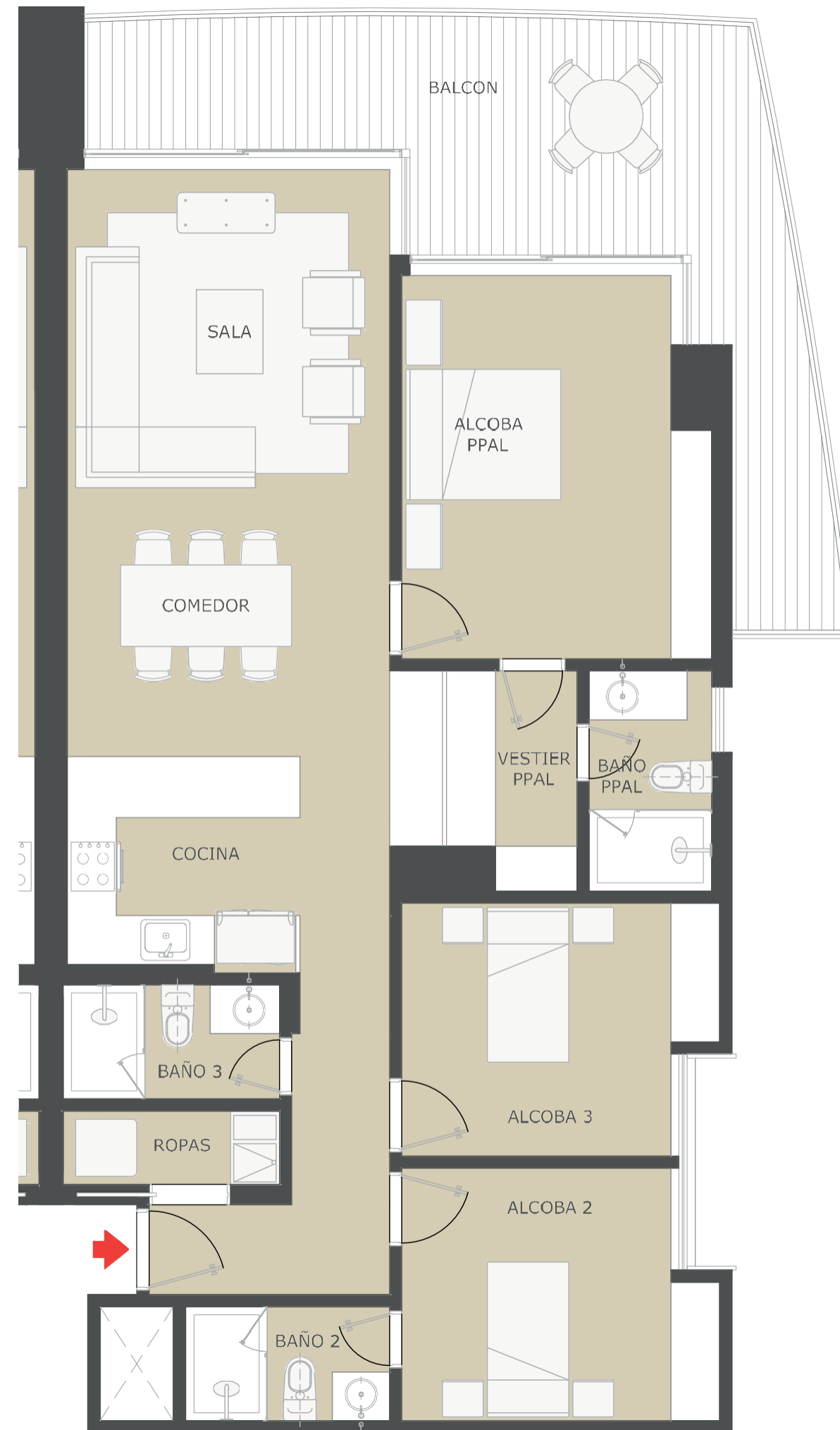
Un Gimnasio con todo lo necesario para estar en forma, teniendo una conexión con el exterior para estar en armonía física y mental.

———— **APARTAMENTO**

**Serie 1** ————

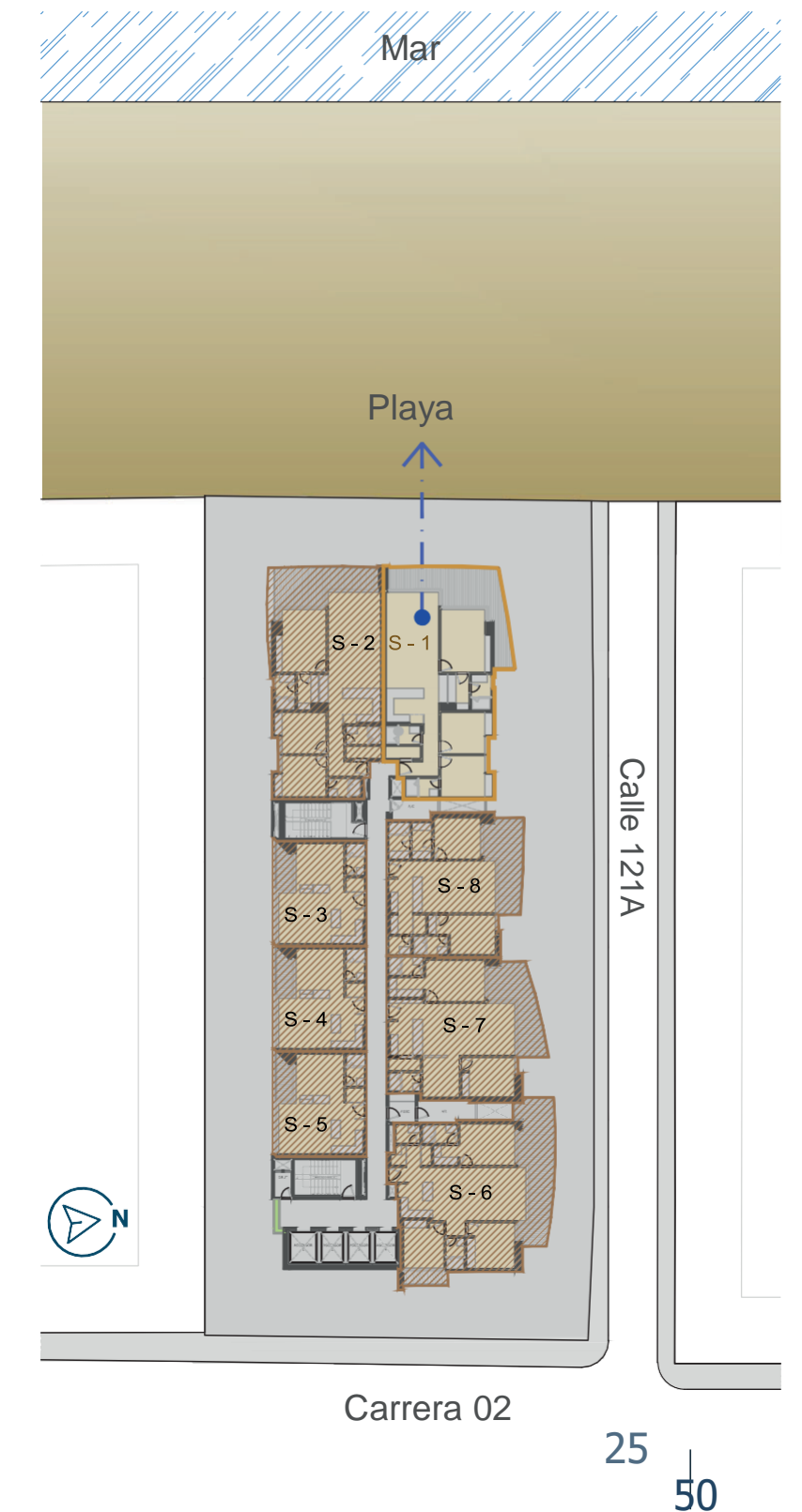
**3 Alcobas / 3 Baños / Terraza**

# SERIE 1



Área contruida apartamento:  
**121.66 m<sup>2</sup>**  
Área balcón de uso exclusivo:  
**26.60 m<sup>2</sup>**  
Área de uso total:  
**148.26 m<sup>2</sup>**

\*area privada apartamento: 109.91 m<sup>2</sup>

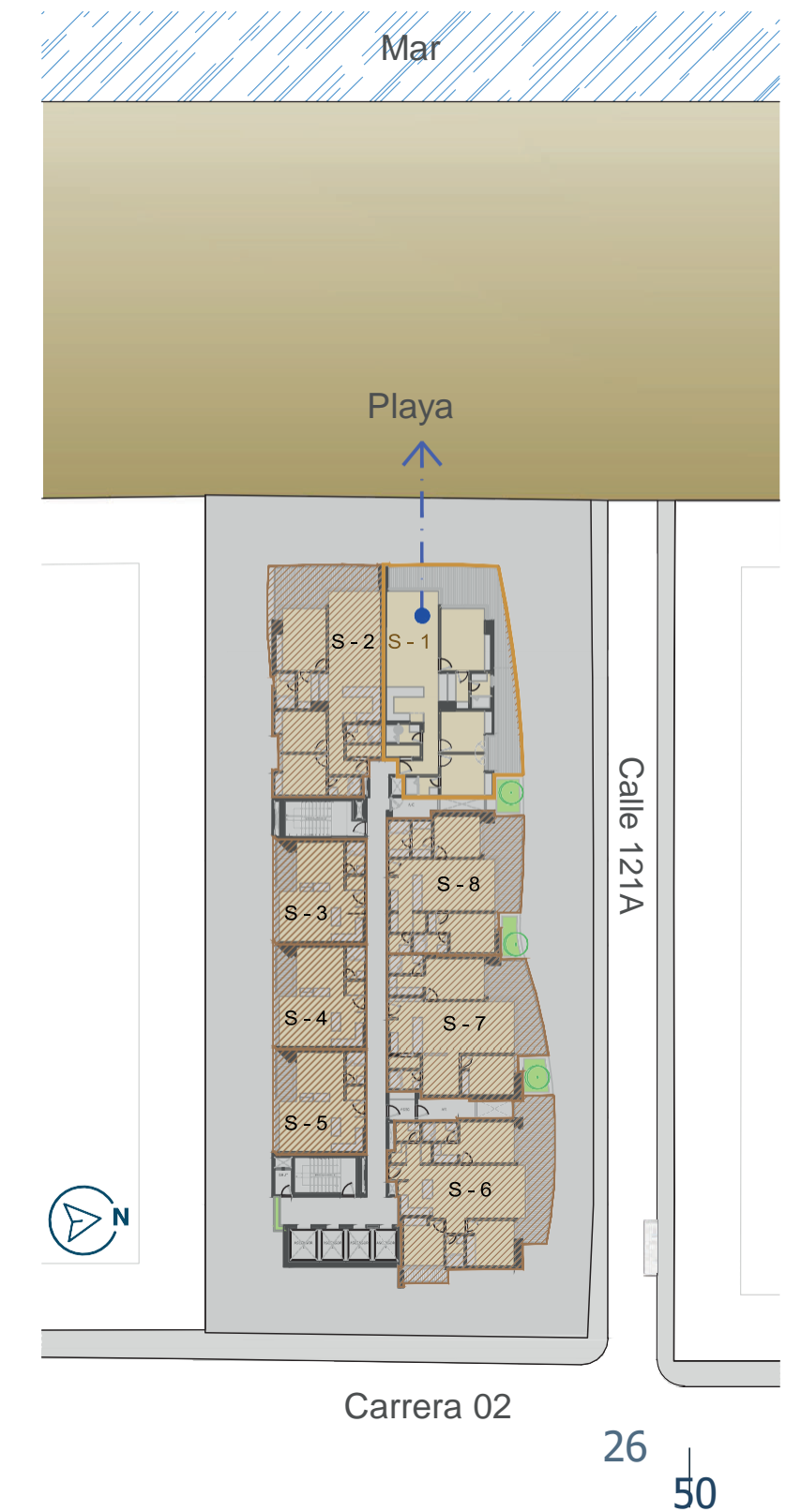


# SERIE 1



Área contruida apartamento:  
**121.66 m<sup>2</sup>**  
Área balcón de uso exclusivo:  
**43.28 m<sup>2</sup>**  
Área de uso total:  
**164.95 m<sup>2</sup>**

\*area privada apartamento: 109.91 m<sup>2</sup>







Render Ilustrativo

———— **APARTAMENTO**

**Serie 2** ————

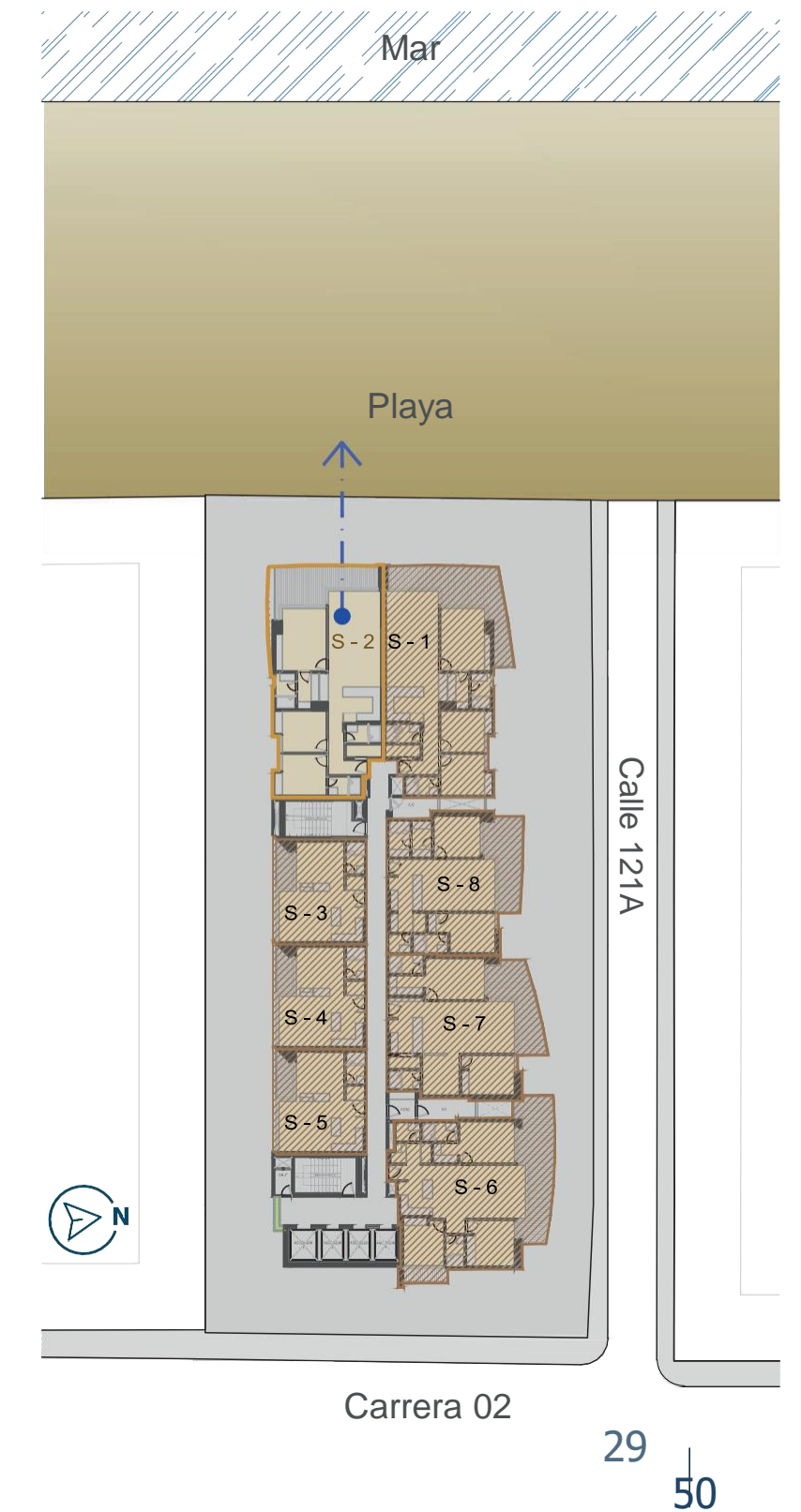
**3 Alcobas / 3 Baños / Terraza**

# SERIE 2



Área contruida apartamento:  
**121.66 m<sup>2</sup>**  
Área balcón de uso exclusivo:  
**21.93 m<sup>2</sup>**  
Área de uso total:  
**143.59 m<sup>2</sup>**

\*area privada apartamento: 109.91 m<sup>2</sup>

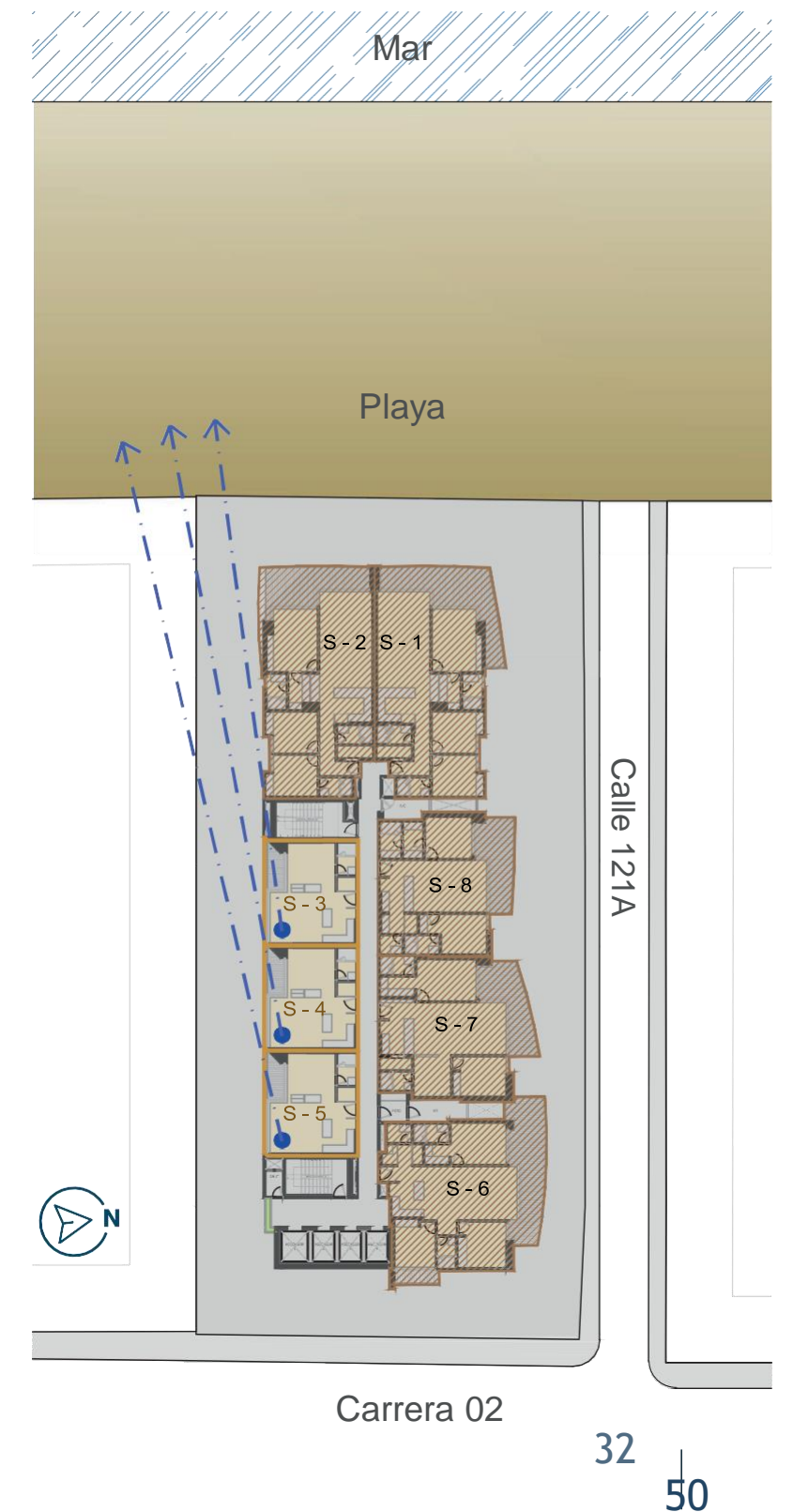




———— **APARTAMENTO**  
**Serie 3 - 4 - 5** ————

1 Alcoba / 1 Baño / Balcón

**SERIE 3 - 4 - 5**



Área contruida apartamento:  
**50.09 m<sup>2</sup>**  
Área balcón de uso exclusivo:  
**5.60 m<sup>2</sup>**  
Área de uso total:  
**55.70 m<sup>2</sup>**

\*area privada apartamento: 43.38 m<sup>2</sup>



———— **APARTAMENTO**

**Serie 6** ————

**3 Alcobas / 2.5 Baños / Terraza**

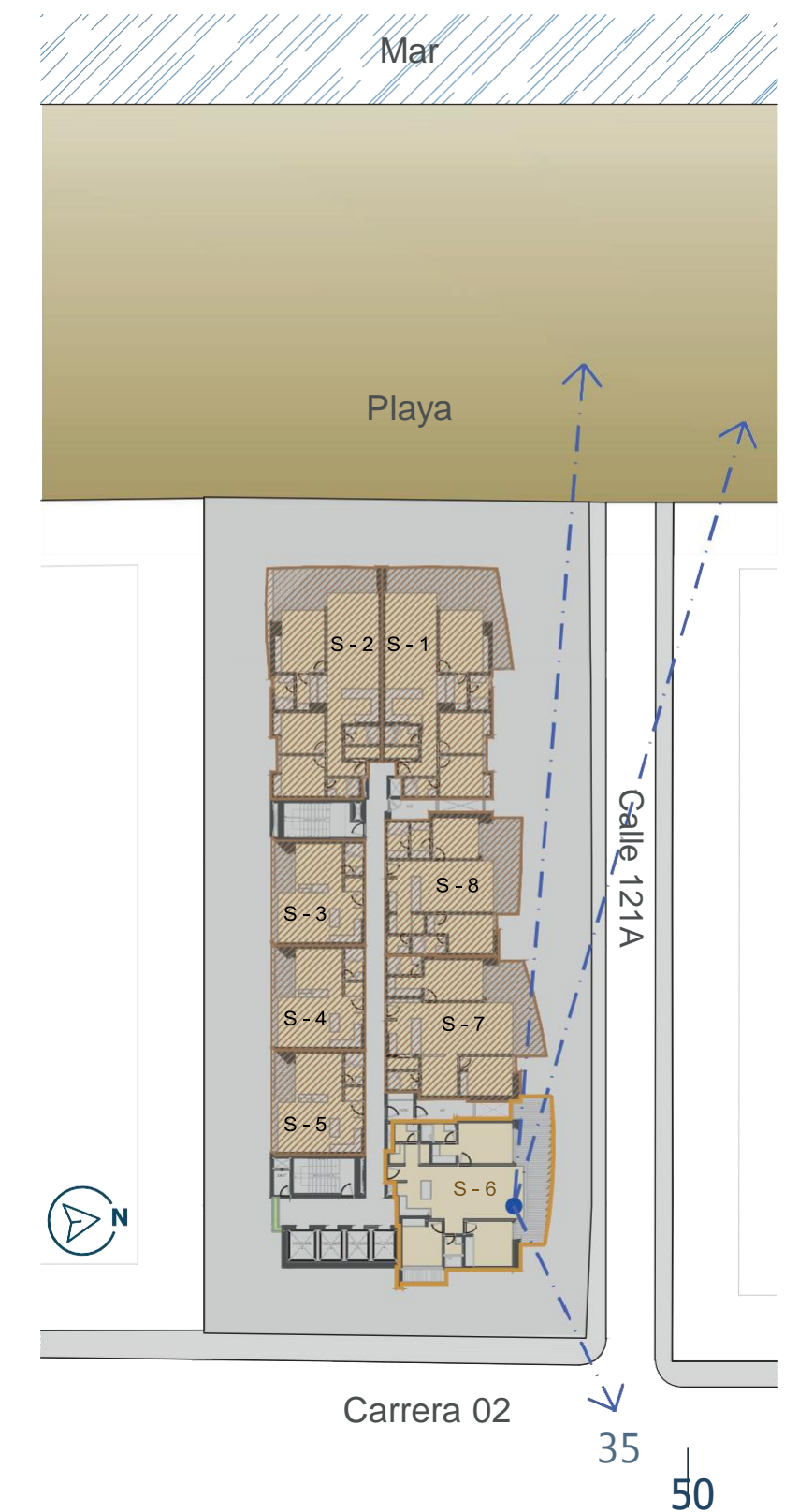


SERIE 6



Área contruida apartamento:  
**109.23 m<sup>2</sup>**  
 Área balcón de uso exclusivo:  
**29.64 m<sup>2</sup>**  
 Área de uso total:  
**138.87 m<sup>2</sup>**

\*area privada apartamento: 98.14 m<sup>2</sup>



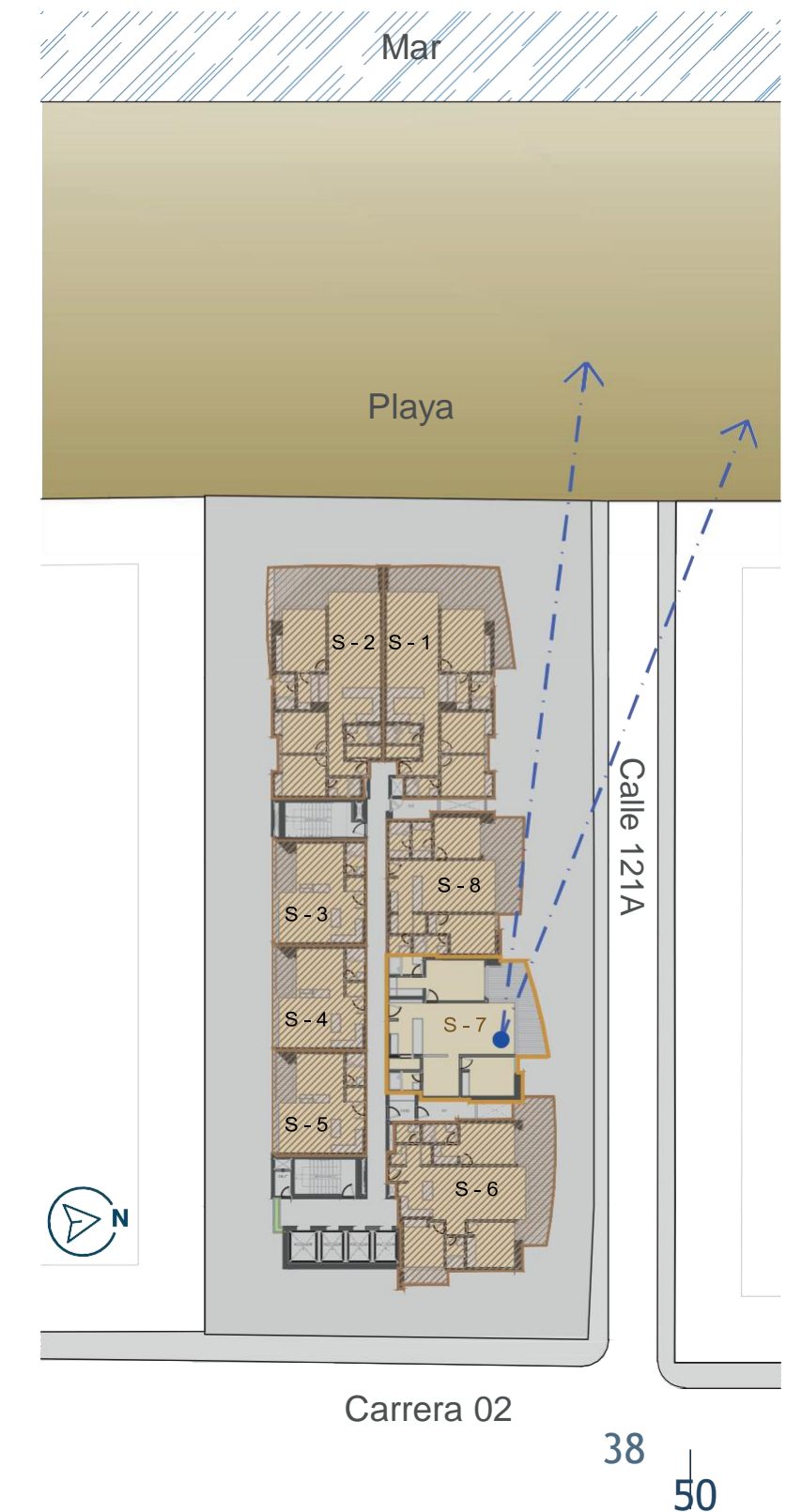


———— **APARTAMENTO**

**Serie 7** ————

**2 Alcobas / 2 Baños / Terraza**

# SERIE 7



Área contruida apartamento:  
**99.74 m<sup>2</sup>**  
Área balcón de uso exclusivo:  
**17.29 m<sup>2</sup>**  
Área de uso total:  
**117.04 m<sup>2</sup>**

\*area privada apartamento: 89.73 m<sup>2</sup>



———— **APARTAMENTO**

**Serie 8** ————

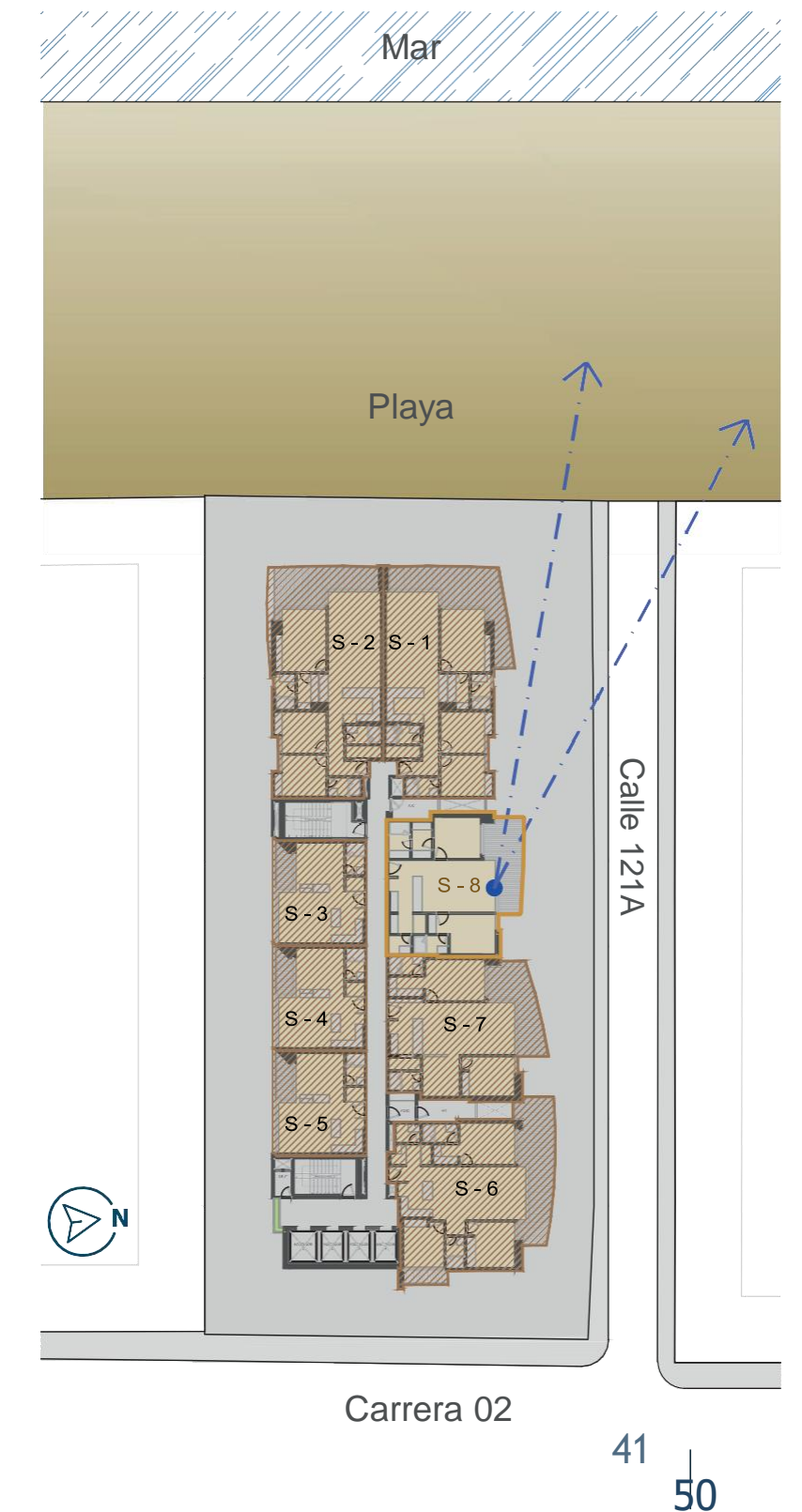
**2 Alcobas / 2 Baños / Terraza**

# SERIE 8



Área contruida apartamento:  
**86.39 m<sup>2</sup>**  
Área balcón de uso exclusivo:  
**16.32 m<sup>2</sup>**  
Área de uso total:  
**102.70 m<sup>2</sup>**

\*area privada apartamento: 77.30 m<sup>2</sup>







# PRECIOS

SERIE	AREA DE USO TOTAL	PRECIO DESDE
SERIE 01	148.26 m <sup>2</sup>	COP\$1.630,768,000
SERIE 02	143.59 m <sup>2</sup>	COP\$1.345,864,500
SERIE 03/04/05	55.70 m <sup>2</sup>	COP\$475,592,600
SERIE 06	138.87 m <sup>2</sup>	COP\$1.283,158,800
SERIE 07	117.04 m <sup>2</sup>	COP\$1.228,815,000
SERIE 08	102.70 m <sup>2</sup>	COP\$1.078,455,000



 3013981672

 REALTORCARIBECO

REALTORCARIBE

Los renders e imágenes aquí contenidas son una representación artística del diseño del proyecto. Los materiales, acabados, colores y texturas son solo para ambientación y no comprometen al constructor. El mobiliario no está incluido.